

LA SALUD DE LAS CUENCAS HIDROGRÁFICAS Y LA COMUNIDAD SIN HOGAR

DESAFÍOS Y ESTRATEGIAS



Ann Gillespie (QSD/P, CPESC, QISP)
Coordinadora del Programa de Aguas Subterráneas
Condado de San Luis Obispo

TRES DESAFÍOS ESTATALES

Desafío
#1

Encontrar, documentar e integrar a la comunidad desfavorecida sin hogar (DAC).

Desafío
#2

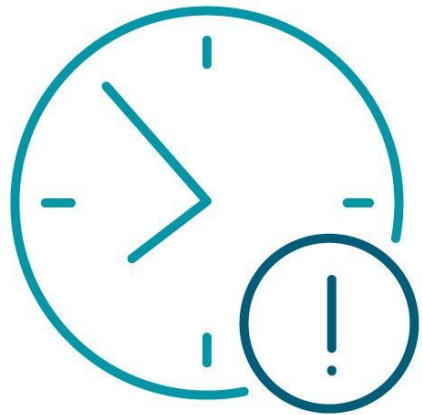
Una necesidad inmediata: la comunidad sin hogar carece de acceso a condiciones de salubridad.

Desafío
#3

Obtener acceso a financiamiento para estrategias no convencionales.

EL TIEMPO SE ESTÁ AGOTANDO.
ES MOMENTO DE CONTESTAR.

**Time is running out.
Respond now.**



Shape
your future
START HERE >

United States®
Census
2020

DESAFÍO #1:

**ENCONTRAR Y DOCUMENTAR A
LA COMUNIDAD
DESFAVORECIDA SIN HOGAR.**

- El censo incluye un proceso para contar a las personas sin hogar.
- La comunidad sin hogar es ambulante y de difícil acceso.
- Puede el criterio DAC englobar a este grupo de manera precisa?

OPORTUNIDADES: FUENTE DE DATOS DE VIVIENDA Y DESARROLLO URBANO

- El recuento de la vivienda y el desarrollo urbano en un momento determinado.
 - Métodos estandarizados de recolección de datos, actualizados más frecuentemente que el censo.
 - Enfoque singular hacia el alcance a la comunidad viviendo en albergues y sin hogar.



Let's Make Everyone Count!

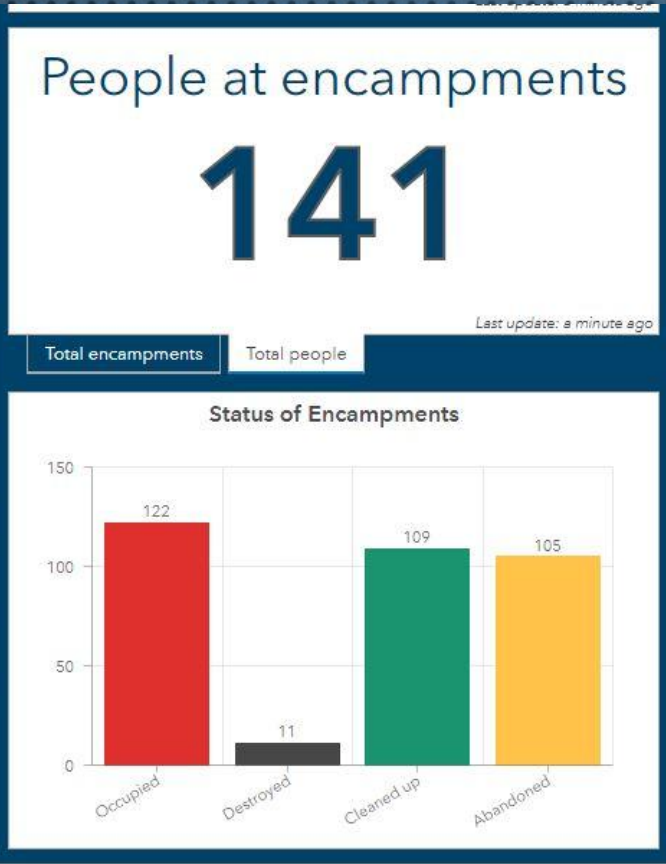
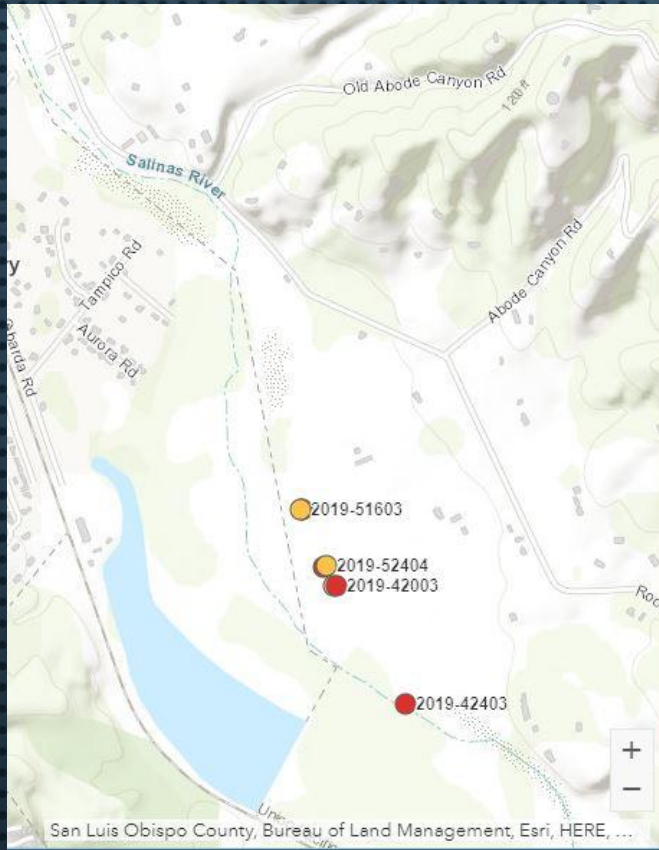
National Street and Shelter Point-in-Time Count

JANUARY 2019



The U.S. Department of
Housing and Urban Development

For additional information,
visit the HUD Exchange at
www.hudexchange.info



OPORTUNIDAD: FUENTES DE DATOS LOCALES

- Las bases de datos locales pueden estar más actualizadas y ser más detalladas
- El Condado de San Luis Obispo ha desarrollado el Programa de Mapeo de Campamentos (TEMP) basado en los esfuerzos del Condado de San Bernardino.
- Ubicación de campamentos en áreas rurales vs urbanas.

QUE PODEMOS APRENDER:

- En donde se ubican los campamentos que pueden dañar potencialmente la salud de la cuencas hidrográficas (watershed)?
- Pueden los campamentos superponerse a las áreas bajo permisos municipales de agua pluvial?
- Cómo ha cambiado la demografía de esta DAC?





DESAFÍO #2:

LA COMUNIDAD SIN HOGAR CARECE DE ACCESO A CONDICIONES SALUBRES.

- No existe una ubicación legal para depositar la basura.
- Los permisos municipales de aguas pluviales requieren reducir la descarga de basura hacia vías fluviales.



“Para deshacerse de la basura de un campamento de personas sin hogar en SLO, la logística lo es todo. Tienes que dividir, cargar y llevar la basura a recipiente en donde pueda ser depositada legalmente. Es una actividad que consume mucho tiempo, y puede tomar entre 3 y 4 horas, además de ser embarazosa e intrusiva”



IRWM=

Manejo Integrado de Agua a nivel Regional

OPORTUNIDAD: INTEGRAR LA NECESIDAD DE CONDICIONES SALUBRES CON LOS PLANES IRWM

- Existe una necesidad inmediata y extendida de asistencia para el logro de la salubridad e higiene en esta DAC.
- Abordar esta necesidad tiene múltiples beneficios para la salud de las cuencas hidrográficas.

OPORTUNIDAD:
**EXPLORAR ESTRATEGIAS A CORTO
PLAZO QUE PUEDEN PROVEER
ACCESO A CONDICIONES SALUBRES**

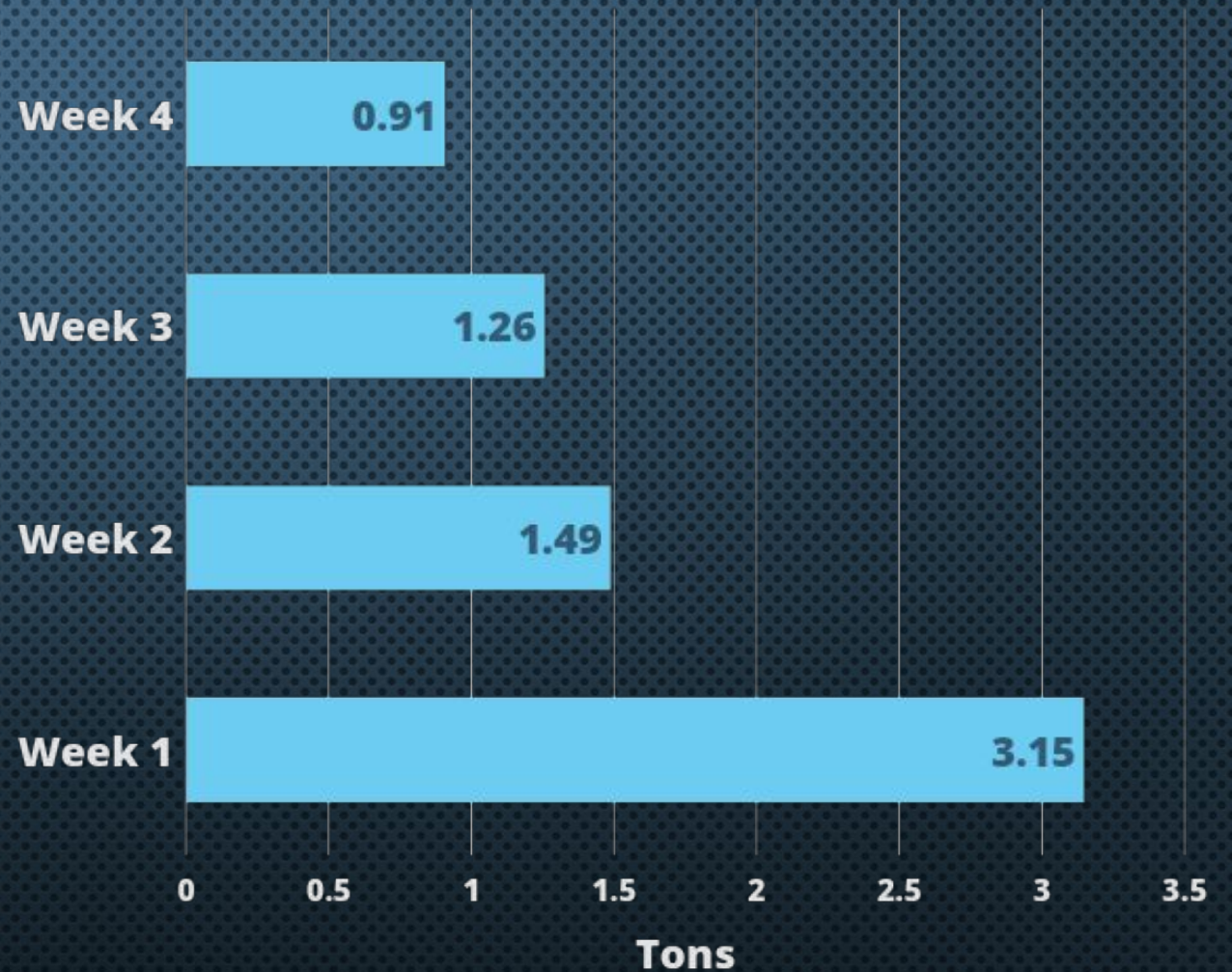
- Asociación Interinstitucional liderada por el Condado para lanzar la campaña Blue Bag Pilot 2019.
 - 4 semanas de recolección semanal de basura y disposición segura de objetos punzo cortantes del campamento de personas sin hogar del lado del arroyo.



20 yardas de basura removidas en las primeras 6 horas.

- Asociación con el programa de intercambio de jeringas para una disposición segura.
- Incrementar la participación con proveedores de servicio y el sentido de comunidad.
- Interacciones positivas con la ley y miembros de la comunidad.

Waste Safely Disposed



“La conveniente ubicación de los basureros nos permitió no solo deshacernos de toda la basura y objetos innecesarios, sino también la disposición de residuos dejados en el área por las personas sin hogar que estuvieron antes que nosotros.”



QUE PODEMOS APRENDER:

- Existe una necesidad inmediata de estrategias económicas, de corto plazo para promover condiciones de salubridad.
- Las estrategias no están diseñadas para ser permanentes.
- Valiosas oportunidades para la interacción con DAC.





DESAFÍO #3:

OBTENER ACCESO A FINANCIAMIENTOS PARA ESTRATEGIAS NO CONVENCIONALES.

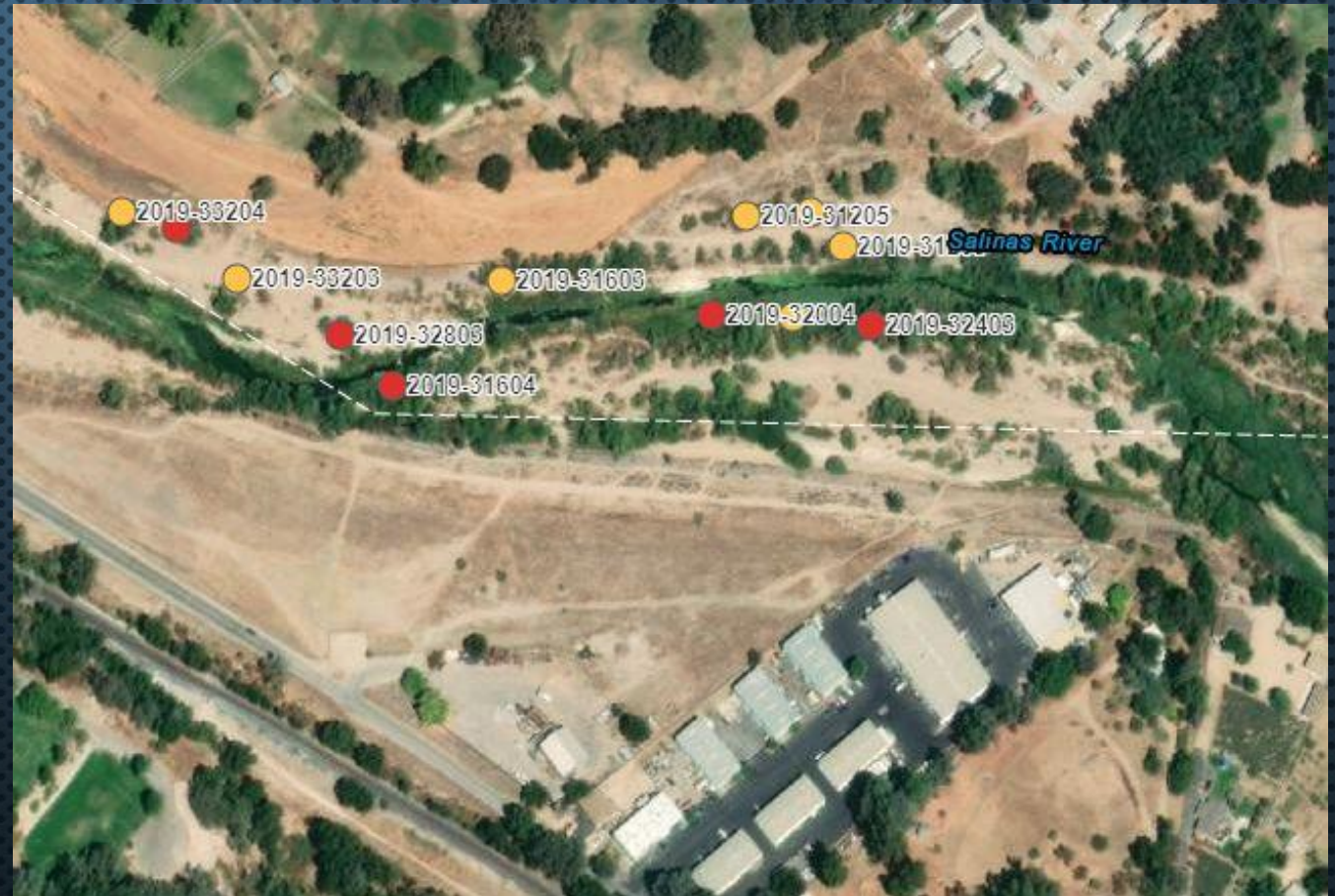
- La Vivienda es Primero preference.
- Desvio de Desechos preference (SB1383).
- La 'Vida Útil' es corta.



OPORTUNIDAD:

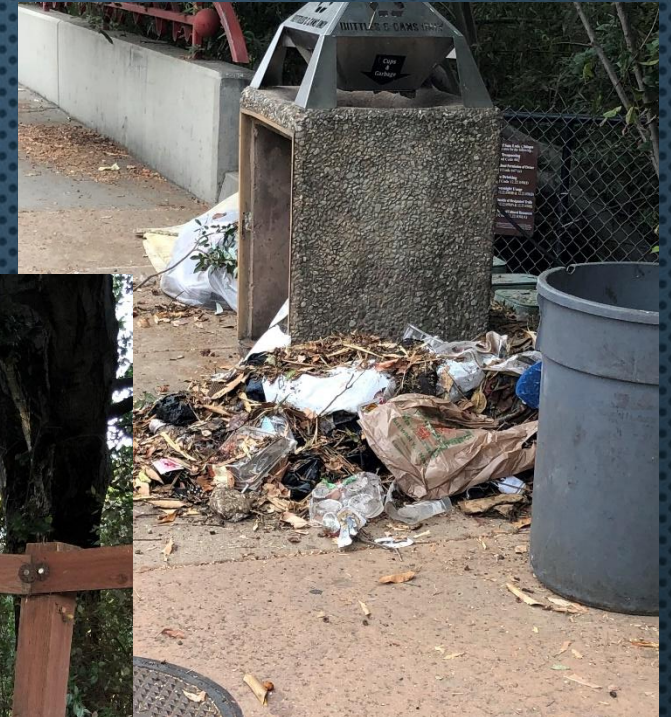
LA CREATIVIDAD Y FLEXIBILIDAD PUEDEN SER INCORPORADA EN LAS AGENCIAS DE FINANCIAMIENTO

- Considerar áreas geográficas más amplias para proyectos.
- No es un tipo de proyecto tradicional de IRWM.
- Se creativo al momento de determinar las métricas para el impacto del proyecto.



OPORTUNIDAD: APRENDE DE LOS ESFUERZOS PILOTOS Y A PEQUEÑA ESCALA

- Subvenciones de barreras bajas que exploren los esfuerzos pilotos con potencial de escalabilidad.
- Proyectos no convencionales pueden producir beneficios inesperados.
- Mantenga la simplicidad al medir el éxito.



“El Program Piloto era algo así como la recolección de basura en aceras residenciales. Nos ayuda a mantener nuestro campamento limpio y ordenado, manteniendo alejados a los roedores. Fue un gran impulso a la moral para todos. Las personas sin hogar adyacentes a nuestro campamento también trajeron la basura de su campamento. Necesitamos un lugar legal para deshacernos de la basura y el programa piloto nos lo dio. Hay muchos leones de montaña, ciervos, roedores terrestres y ratas de árbol en nuestra zona. Por lo que menos basura significa menos interacciones negativas con la vida silvestre.”

TRES DESAFÍOS QUE VALEN LA PENA

Desafío #1

Encontrar, documentar e integrar la comunidad de personas sin hogar (DAC).

Desafío #2

Una necesidad inmediata: la comunidad de personas sin hogar carece de acceso a condiciones de salubridad.

Desafío #3

Obtener acceso a financiamiento para estrategias no convencionales.

GRACIAS POR ESTA OPORTUNIDAD

ANN GILLESPIE

AGILLESPIE@CO.SLO.CA.US

(805) 781-5259

CONDADO DE SAN LUIS OBISPO

COORDINADORA DEL PROGRAMA DE AGUAS PLUVIALES