



Ley de Manejo Sustentable de Aguas Subterráneas (SGMA)

Keith Wallace, P.E.

Oficina de Manejo Sustentable de Aguas Subterráneas

Octubre 14, 2020



CALIFORNIA DEPARTMENT OF WATER RESOURCES
SUSTAINABLE GROUNDWATER
MANAGEMENT PROGRAM

Esquema de Presentación

- Visión General del Manejo Estatal de Aguas Subterráneas y de la Ley de Manejo Sustentable de Aguas Subterráneas (SGMA)
- Departamento de Recursos Hídricos de California (DWR) Compromisos con el apoyo hasta la fecha
- Pasos a seguir



Las Aguas Subterráneas Brindan Soporte a Las Fuentes Agua Potable de California

En un año promedio,
cerca del **40%**

En años secos,
60%

del suministro de agua de California proviene de aguas subterráneas

Aproximadamente el **85%** de los Californianos dependen de las aguas subterráneas



Aguas Superficiales y Subterráneas

Por más de 100 años, las aguas superficiales han sido manejadas activamente en California

El manejo sustentable de aguas subterráneas es un nuevo esfuerzo estatal



Ley de Manejo Sustentable de Aguas Subterráneas (SGMA)



“La gestión a nivel local es la más apropiada para el manejo de aguas subterráneas”
– Ex Gobernador Jerry Brown



En donde se puede aplicar SGMA?

515 Cuencas

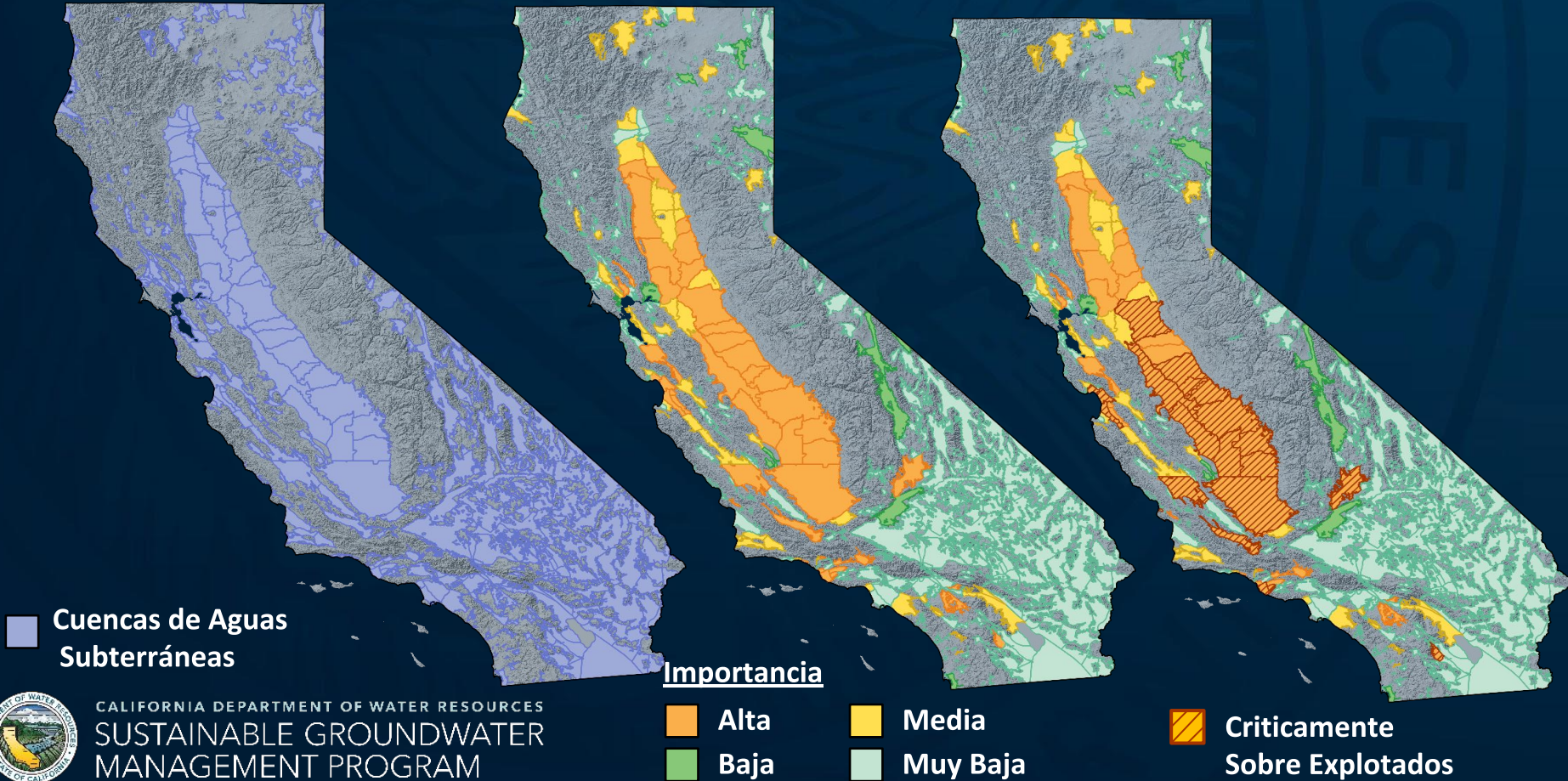
- Bombeo de AS: 20.5 MAF
- Poblacion: 30.4 M
- Acres Irrigados: 7.5 M

94 SGMA Cuencas requeridas

- Bombeo de AS: 18.3 MAF (90%)
- Poblacion: 15.4 M (51%)
- Acres Irrigados: 6.7 M (88%)

21 Cuencas críticamente sobre explotadas

- Bombeo de AS: 12.8 MAF (62%)
- Poblacion: 3.7 M (12%)
- Acres Irrigados: 4 M (53%)



Plan de Sustentabilidad de Aguas Subterráneas (GSP)

Minimizar y Evitar estos Seis Resultados Indeseables:



Disminución de los niveles de Aguas Subterráneas

Reducción del almacena miento

Intrusión de Agua de Mar

Degradación en la calidad de agua

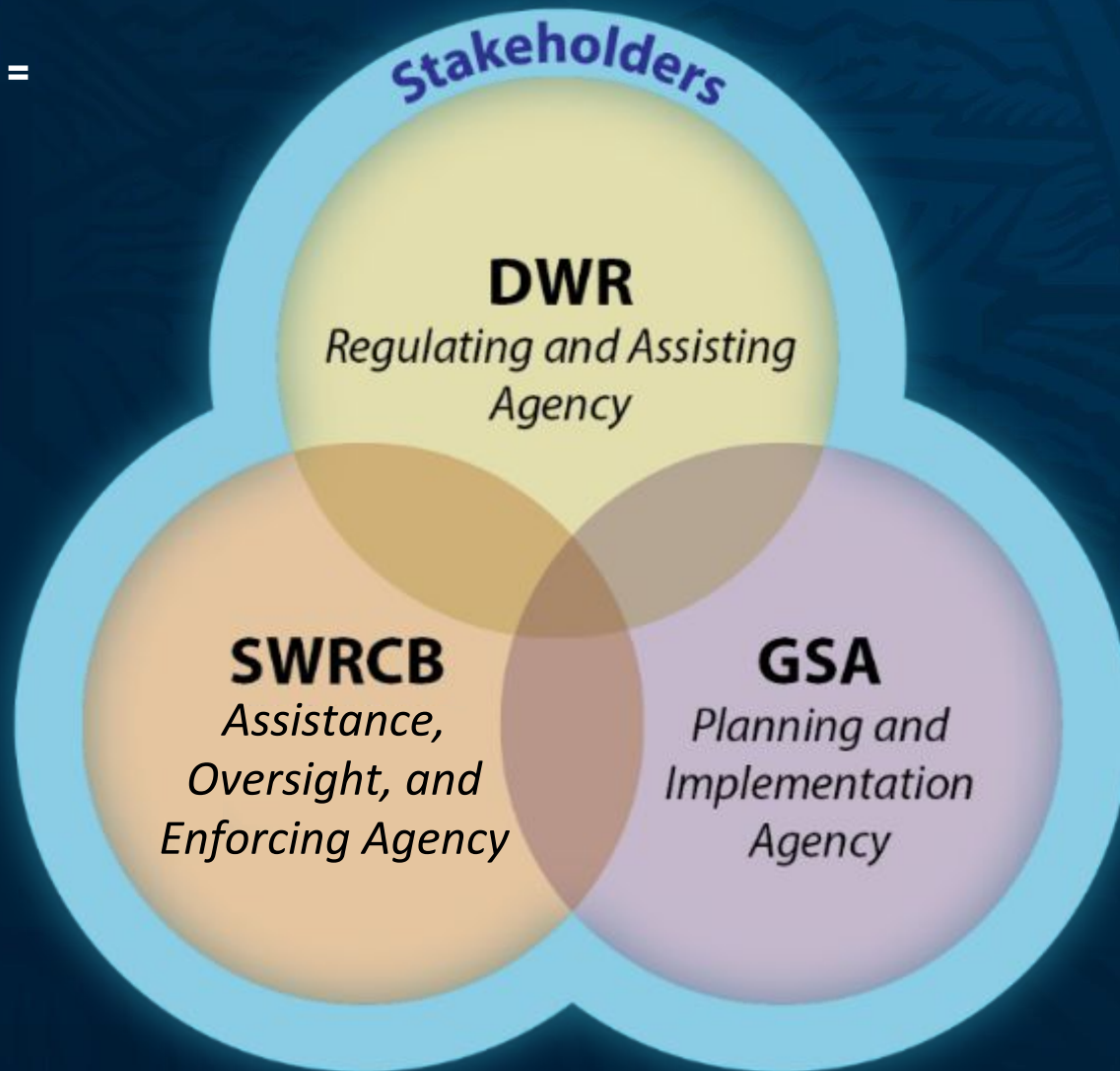
Hundimiento de la tierra

Agotamiento de Aguas Superficiales



Roles en SGMA

**Stakeholders =
Accionistas**



**DWR =
Departamento de
Recursos Hídricos
de California**

- **Agencia de
Regulación y
Asistencia**

**SWRCB =
Junta Estatal
para el control de
los Recursos
Hídricos**

- **Asistencia,
Supervision
y Ejecucion**

**GSA =
Agencia de
Sustentabilidad
de Aguas
Subterráneas**

- **Planeacion e
Implementacion**



SGMA Horizonte del plan de 20 años



Descripción General de los Servicios de Asistencia de DWR

Asistencia Técnica

- *Mejores Prácticas de Manejo*
- *Servicios de Apoyo Técnico*
- *Marco de Datos Estatales, Analisis, y Herramientas*

Asistencia en Planeación

- *Participación con Cuencas de SGMA*
- *Servicios de Apoyo a la Facilitación*
- *Servicios de Traducción Escrita*

Asistencia Financiera

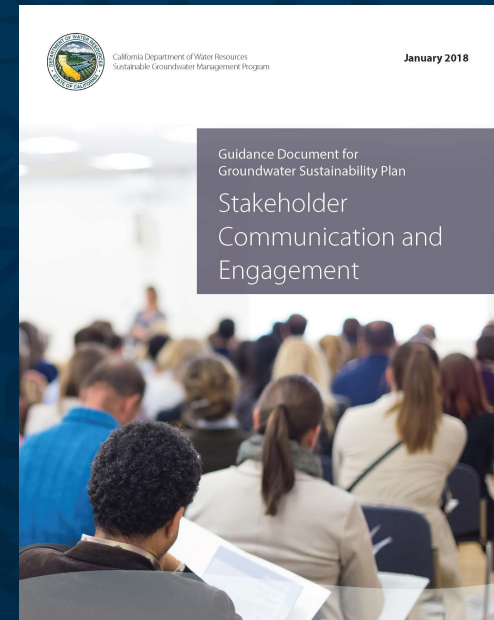
(Financiada por Prop 1 y Prop 68)

- *Programa de Planificación de Subvenciones SGM*
- *Implementación del Program de Subvenciones SGM*



Esfuerzos de DWR para Fomentar la Participación

- Materiales Desarrollados para apoyar la participación en las GSAs:
- Dos documentos de orientación:
 - Comunicación e Interacción con Accionistas (partes interesadas) e
 - Colaboración con Gobiernos Tribales
- Esquema del Plan de Comunicación y Colaboración
- Kit digital de herramientas
- Guia para reuniones/juntas virtuales



Por qué es importante la Colaboración con URC?

- SGMA requiere que las GSAs consideren todos los usos beneficiarios, los usuarios y los derechos humanos al agua, al momento de desarrollar e implementar GSPs
 - Los URCs son beneficiosos para los usuarios
- Brindan una planeación adecuada para interactuar con todos los usuarios
- El no considerar un uso o usuario en el momento, puede ocasionar la interrupción de la implementación del SGP en el futuro

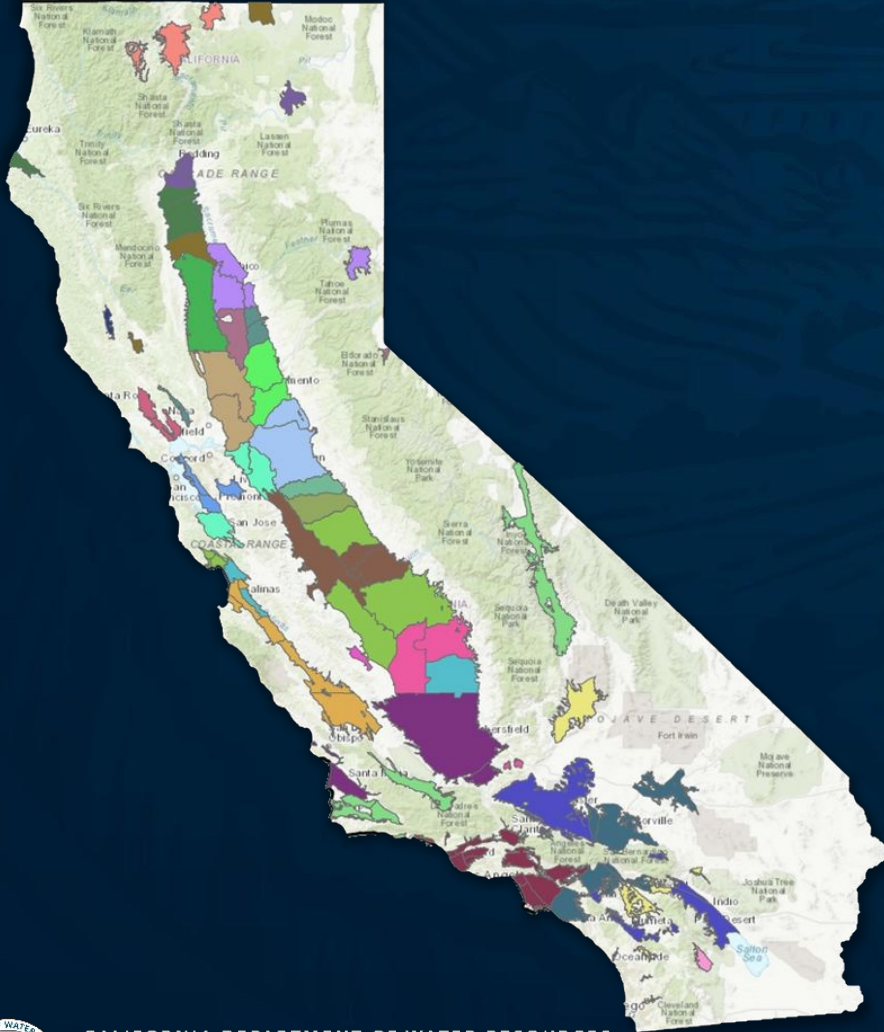


Otros Esfuerzos de DWR para Mejorar la Colaboración

- Interacción Directa con Cuencas de SGMA
- Servicios de Apoyo a la Facilitación
- Servicios de Traducción Escrita
- Asistencia Financiera



Colaboración entre DWR y las Cuencas de SGMA



- Personal de la Oficina Regional de DWR es asignado como Punto de Contacto (POC's) para cada cuenca y subcuenca de Importancia Alta y Media.
- Los POC's y los coordinadores regionales colaboran con las GSAs durante el desarrollo y la aplicación del GSP



Servicios de Apoyo a la Facilitación

Servicios Ofrecidos:

- Evaluaciones de Accionistas
- Programas de divulgación para público en general y accionistas.
- Programas de divulgación dirigidos a usuarios de AS subrepresentados.
- Colaboración y divulgación con Gobiernos Tribales
- Facilitación de reuniones

Apoyo para el desarrollo de Gobernanza

- Apoyos de coordinación para Intra-cuenca & inter-cuenca
- Negociaciones basadas en interés y apoyo para la creación de consensos
- Soporte para la divulgación virtual y la participación



Servicios de Traducciones Escritas

Ofrece traducciones escritas de:

- Avisos, cartas, formularios, presentaciones, hojas de datos, folletos, y panfletos

Limitaciones

- Proporcionado electronicamente
- No hay diseño gráfico
- Límite de 5,000 palabras por cuenta/subcuenca de Aguas Subterráneas (~30 páginas completas de texto)

Idiomas Disponibles:

Chino	Laosiano	Tagalo
Hmong	Punjabi	Vietnamita
Corean	Espanol	



Asistencia Financiera

Programa de Subvenciones para la Planeación del Manejo Sustentable de Aguas Subterráneas

- Actividades financiadas que apoyan el desarrollo de el GSP
- Serie 1 y 2 financiadas por Prop 1 ~ \$92.5M
- Serie 3 financió 53 candidatos a través de Prop 68 (\$46.25M) y Prop 1 (\$1.2M) por un total de \$47.45M
- Ha otorgado más de \$16M para proyectos que sirven a DACs
 - Gran parte de este financiamiento se ha usado para la divulgación y colaboración hacia URCs



Margen de Mejora

- A pesar del énfasis, la participación en URC varía en toda California.
- Las indicaciones iniciales hacen alusión a la falta de tiempo/ recursos.
- Las GSAs tendrán que seguir involucrando URCs durante la implementación de GSP y en las actualizaciones de 5 años.



Pasos a Seguir

- DWR trabaja constantemente para mejorar los programas de asistencia
- Actualmente, se pueden utilizar los kits de herramientas GSA en sus etapas de desarrollo para los esfuerzos de participación en GSAs
- El programa SGMA utiliza la Evaluación de Necesidades DACTI para:
 - Definir mejor las barreras que restringen la participación en URC
 - Refinar los Programas de Asistencia para la Planeación de SGMA
 - Desarrollo de nuevos apoyos, si es necesario



Pasos a Seguir Cont.

- Fomentar la colaboración con las regiones IRWM
- Las regiones IRWM han estado formando asociaciones por más de 10 años
- Así es como estas asociaciones apoyan a las GSAs:
 - Mejorando la interacción con usuarios beneficiosos
 - Comprendiendo las brechas entre datos
 - Desarrollando proyectos regionales con múltiples beneficios



Cómo Puedo Participar

- Visitando el Portal SGMA de DWR en sgma.water.ca.gov para:
 - Encontrar Agencias de Sustentabilidad de Aguas Subterráneas (GSA) en tu comunidad
 - Ver los GPS actualmente presentados a DWR
- SGMP ListServ:
https://listservice.cnra.ca.gov/scripts/wa.exe?SUBED1=DWR_SGMP&A=1
- Esfuerzos de Asistencia SGMA (Los contactos de DWR RO se pueden encontrar bajo la pestaña de Comunicacion e Fomento):
<https://water.ca.gov/Programs/Groundwater-Management/Assistance-and-Engagement>



Preguntas?

