

Cumbre 2020 Garantizando una Participación Equitativa en la Planificación Hídrica Regional



Post-Implementación/Reevaluación en
Tiempos de Crisis

LA HISTORIA DE TUOLUMNE ME-WUK

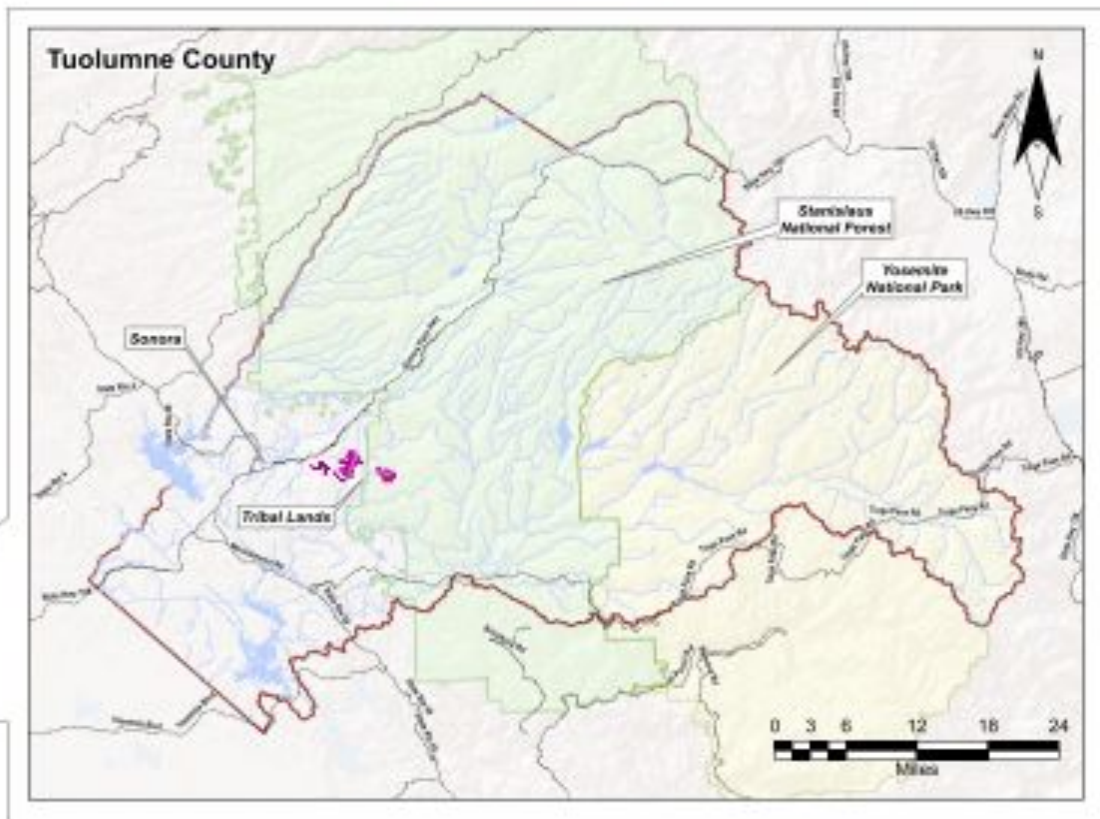
Introducción



- Dore A. Bietz
- Planificadora/Gerente de Emergencias
- Tuolumne Band of Me-Wuk Indians
- (209) 928-5304
- DBietz@mewuk.com



Tuolumne Me-Wuk Tribal Lands in Relation to the County of Tuolumne and the State of California



Legend

- Tuolumne Me-Wuk Tribal Lands (Trust and Fee)
- The State of California
- Tuolumne County Boundary
- Highways and Other Major Roadways
- Rivers and Creeks
- Lakes and Reservoirs
- Stanislaus National Forest Boundary
- Yosemite National Park Boundary

DRAFT - For Reference Only; Not Complete and Not Absolute
For informational purposes only. No warranty or liability is assumed.
Contact Tuolumne Me-Wuk Tribal Council Planning & Development Department at (209) 926-5304 for more information. Updated March 25, 2014 by Jonathan Rodriguez

Post-Implementación y Reevaluación en Tiempos de Crisis

• *Respuesta de la comunidad a...*

• *Crisis del cambio climático*

• *COVID-19*

• *Injusticias de la
inequidad racial*



¡Gracias!

Dore A. Bietz
Planificadora/Gerente de
Emergencias
(209) 928-5304
DBietz@mewuk.com



www.mewuk.com

